

ILLINOIS

Clasificación: Illinois ocupa el lugar 28 este año; estaba en el puesto 29 en el 2010.

Aspectos destacados:

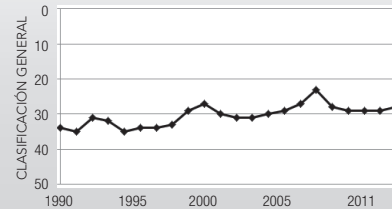
- A pesar de que el tabaquismo descendió del 22.3 por ciento al 16.9 por ciento de los adultos en los últimos diez años, más de 1.6 millones de personas aún fuman en Illinois.
- Casi 2.8 millones de adultos en Illinois son obesos, 793,000 personas más que hace 10 años.
- La diabetes aumentó considerablemente en los últimos 10 años de 6.2 por ciento a 8.7 por ciento de la población adulta. Hoy, más de 844,000 adultos en Illinois tienen diabetes.
- El año pasado, la tasa de delitos de violencia disminuyó de 497 a 435 delitos cada 100,000 habitantes.
- En los últimos cinco años, el porcentaje de niños que viven en la pobreza aumentó del 15.6 por ciento al 20.6 por ciento de los menores de 18 años.
- Las enfermedades infecciosas, en 11.1 casos cada 100,000 habitantes, casi regresaron al nivel observado en el 2006 después de caer a 8.2 casos cada 100,000 habitantes el año pasado.

Disparidades en la Salud:

En Illinois, la obesidad tiene mayor prevalencia entre los negros no hispanos (39.5 por ciento) que entre los blancos no hispanos (25.5 por ciento) y los hispanos (31.5 por ciento). La diabetes también varía por raza y origen étnico en el estado; el 13.4 por ciento de los negros no hispanos tienen diabetes en comparación con el 7.4 por ciento de los blancos no hispanos y el 8.2 por ciento de los hispanos.

Sitio de Internet del Departamento de Salud del Estado:
www.idph.state.il.us

Clasificación General: 28



Cambio: ▲ 1

Clasificación de Determinantes: 28

Clasificación de Resultados: 22

Fortalezas:

- Alto uso de atención prenatal temprana
- Amplia disponibilidad de médicos de atención primaria
- Moderada tasa de graduación de la escuela secundaria

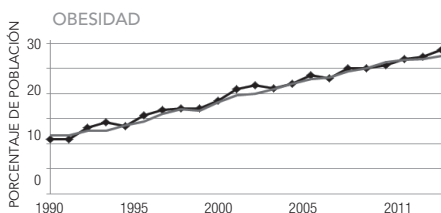
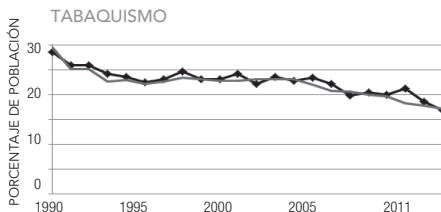
Desafíos:

- Alta prevalencia del consumo excesivo de alcohol
- Altos niveles de contaminación del aire
- Alta tasa de hospitalizaciones prevenibles

ILLINOIS

ENTORNO ECONÓMICO	IL	EE. UU.
Tasa de Desempleo (agosto del 2011)	9.9%	8.3%
Tasa de Subempleo (2010)	17.5%	16.7%
Mediana de Ingresos Familiares (2010)	\$50,761	\$49,445

MEDIDA	POBLACIÓN ADULTA AFECTADA		
	2001	2011	CAMBIO EN 10 AÑOS
Tabaquismo	2,046,000	1,640,000	-406,000
Obesidad	1,991,000	2,784,000	793,000
Diabetes	569,000	844,000	275,000



ESTADO — NACIÓN



Para ver un análisis más detallado de estos datos, visite www.americashealthrankings.org/IL

DETERMINANTES	2011		ESTADO N.º 1
	VALOR	CLASIFICACIÓN	
COMPORTAMIENTOS			
Tabaquismo (Porcentaje de población adulta)	16.9	20	9.1
Consumo Excesivo de Alcohol (Porcentaje de población adulta)	17.7	40	6.7
Obesidad (Porcentaje de población adulta)	28.7	31	21.4
Graduación de la Escuela Secundaria (Porcentaje de ingresantes de noveno grado)	80.4	15	89.6
COMUNIDAD Y ENTORNO			
Delitos de Violencia (Delitos cada 100,000 habitantes)	435	34	122
Muertes por Accidentes Laborales (Muertes cada 100,000 trabajadores)	3.7	16	2.5
Enfermedades Infecciosas (Casos cada 100,000 habitantes)	11.1	38	2.3
Niños que Viven en la Pobreza (Porcentaje de menores de 18 años)	20.6	29	6.2
Contaminación del Aire (Microgramos de partículas finas por metro cúbico)	11.8	43	5.2
POLÍTICA PÚBLICA Y SANITARIA			
Falta de Seguro de Salud (Porcentaje sin seguro de salud)	14.5	27	5.0
Financiación de Salud Pública (Dólares por persona)	\$66	33	\$244
Cobertura de Vacunación (Porcentaje de niños de 19 a 35 meses)	91.3	21	96.0
ATENCIÓN CLÍNICA			
Atención Prenatal Temprana (Porcentaje con visita durante el primer trimestre)	86.3*	8	—
Médicos de Atención Primaria (cada 100,000 habitantes)	129.6	11	191.9
Hospitalizaciones Prevenibles (Cantidad cada 1,000 afiliados a Medicare)	77.3	40	25.6
TODOS LOS DETERMINANTES	0.02	28	0.90
RESULTADOS			
Diabetes (Porcentaje de población adulta)	8.7	25	5.3
Días de Mala Salud Mental (Días en los 30 días previos)	3.4	19	2.3
Días de Mala Salud Física (Días en los 30 días previos)	3.4	18	2.6
Disparidad Geográfica (Desviación estándar relativa)	10.1	18	4.8
Mortalidad Infantil (Muertes cada 1,000 nacidos vivos)	6.9	28	4.7
Muertes por Enfermedades Cardiovasculares (Muertes cada 100,000 habitantes)	276.3	32	197.2
Muertes por Cáncer (Muertes cada 100,000 habitantes)	199.7	33	137.4
Muerte Prematura (Años perdidos cada 100,000 habitantes)	7,049	23	5481
TODOS LOS RESULTADOS	0.08	22	0.32
GENERAL	0.10	28	1.20

— indica que no hay datos disponibles. * Para obtener más detalles, consulte la descripción de la medida.