

TEXAS

Clasificación: Texas ocupa el lugar 44 este año; estaba en el puesto 40 en el 2010.

Aspectos destacados:

- El año pasado, la incidencia de enfermedades infecciosas disminuyó de 13.1 a 18.4 casos cada 100,000 habitantes.
- El año pasado, la tasa de hospitalizaciones prevenibles disminuyó de 78.7 a 72.8 altas cada 1,000 afiliados a Medicare.
- En los últimos cinco años, el porcentaje de niños que viven en la pobreza aumentó del 22.0 por ciento al 26.5 por ciento de los menores de 18 años.
- A pesar de que el tabaquismo descendió del 21.9 por ciento al 15.8 por ciento de los adultos en los últimos diez años, casi 2.9 millones de adultos aún fuman en Texas.
- En los últimos diez años, la obesidad aumentó del 23.1 por ciento al 31.7 por ciento de los adultos, con casi 5.8 millones de adultos obesos en el estado.
- En los últimos diez años, la diabetes aumentó del 6.2 por ciento al 9.7 por ciento de los adultos. Hoy casi 1.8 millones de adultos en Texas tiene diabetes.

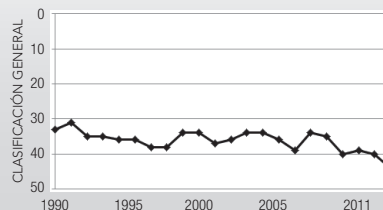
Disparidades en la Salud:

En Texas, la obesidad tiene mayor prevalencia entre los hispanos (36.0 por ciento) y negros no hispanos (38.5 por ciento) que entre los blancos no hispanos (26.7 por ciento). La diabetes también varía por raza y origen étnico en el estado; el 14.8 por ciento de los negros no hispanos y el 10.6 por ciento de los hispanos tienen diabetes en comparación con el 8.1 por ciento de los blancos no hispanos.

Sitio de Internet del Departamento de Salud del Estado:

www.dshs.state.tx.us

Clasificación General: 44



Cambio: ▼ 4

Clasificación de Determinantes: 49

Clasificación de Resultados: 28

Fortalezas:

- Baja prevalencia del tabaquismo
- Moderada tasa de mortalidad infantil
- Baja tasa de muertes por cáncer

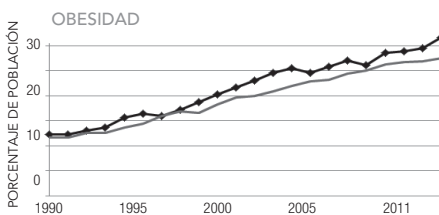
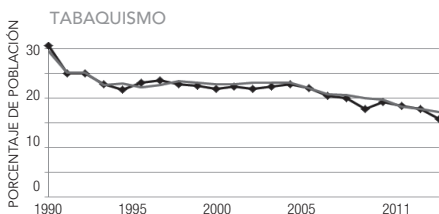
Desafíos:

- Alta tasa de población sin seguro de salud
- Bajo uso de atención prenatal temprana
- Alta incidencia de enfermedades infecciosas

TEXAS

ENTORNO ECONÓMICO	TX	EE. UU.
Tasa de Desempleo (agosto del 2011)	8.5%	8.3%
Tasa de Subempleo (2010)	14.4%	16.7%
Mediana de Ingresos Familiares (2010)	\$47,464	\$49,445

MEDIDA	POBLACIÓN ADULTA AFECTADA		
	2001	2011	CAMBIO EN 10 AÑOS
Tabaquismo	3,277,000	2,888,000	-389,000
Obesidad	3,457,000	5,795,000	2,338,000
Diabetes	928,000	1,773,000	845,000



ESTADO —●— NACIÓN ———



Para ver un análisis más detallado de estos datos, visite www.americahealthrankings.org/TX

DETERMINANTES	2011		ESTADO N.º 1
	VALOR	CLASIFICACIÓN	
COMPORTAMIENTOS			
Tabaquismo (Porcentaje de población adulta)	15.8	17	9.1
Consumo Excesivo de Alcohol (Porcentaje de población adulta)	14.8	22	6.7
Obesidad (Porcentaje de población adulta)	31.7	42	21.4
Graduación de la Escuela Secundaria (Porcentaje de ingresantes de noveno grado)	73.1	35	89.6
COMUNIDAD Y ENTORNO			
Delitos de Violencia (Delitos cada 100,000 habitantes)	450	36	122
Muertes por Accidentes Laborales (Muertes cada 100,000 trabajadores)	5.3	34	2.5
Enfermedades Infecciosas (Casos cada 100,000 habitantes)	18.4	46	2.3
Niños que Viven en la Pobreza (Porcentaje de menores de 18 años)	26.5	45	6.2
Contaminación del Aire (Microgramos de partículas finas por metro cúbico)	10.4	32	5.2
POLÍTICA PÚBLICA Y SANITARIA			
Falta de Seguro de Salud (Porcentaje sin seguro de salud)	25.0	50	5.0
Financiación de Salud Pública (Dólares por persona)	\$56	39	\$244
Cobertura de Vacunación (Porcentaje de niños de 19 a 35 meses)	89.0	37	96.0
ATENCIÓN CLÍNICA			
Atención Prenatal Temprana (Porcentaje con visita durante el primer trimestre)	59.3	50	—
Médicos de Atención Primaria (Cantidad cada 100,000 habitantes)	95.6	42	191.9
Hospitalizaciones Prevenibles (Cantidad cada 1,000 afiliados a Medicare)	72.8	36	25.6
TODOS LOS DETERMINANTES	-0.54	49	0.90
RESULTADOS			
Diabetes (Porcentaje de población adulta)	9.7	34	5.3
Días de Mala Salud Mental (Días en los 30 días previos)	3.5	28	2.3
Días de Mala Salud Física (Días en los 30 días previos)	3.8	36	2.6
Disparidad Geográfica (Desviación estándar relativa)	14.9	39	4.8
Mortalidad Infantil (Muertes cada 1,000 nacidos vivos)	6.2	17	4.7
Muertes por Enfermedades Cardiovasculares (Muertes cada 100,000 habitantes)	272.2	30	197.2
Muertes por Cáncer (Muertes cada 100,000 habitantes)	182.8	13	137.4
Muerte Prematura (Años perdidos cada 100,000 habitantes)	7,492	28	5481
TODOS LOS RESULTADOS	0.03	28	0.32
GENERAL	-0.51	44	1.20

--- indica que no hay datos disponibles. * Para obtener más detalles, consulte la descripción de la medida.